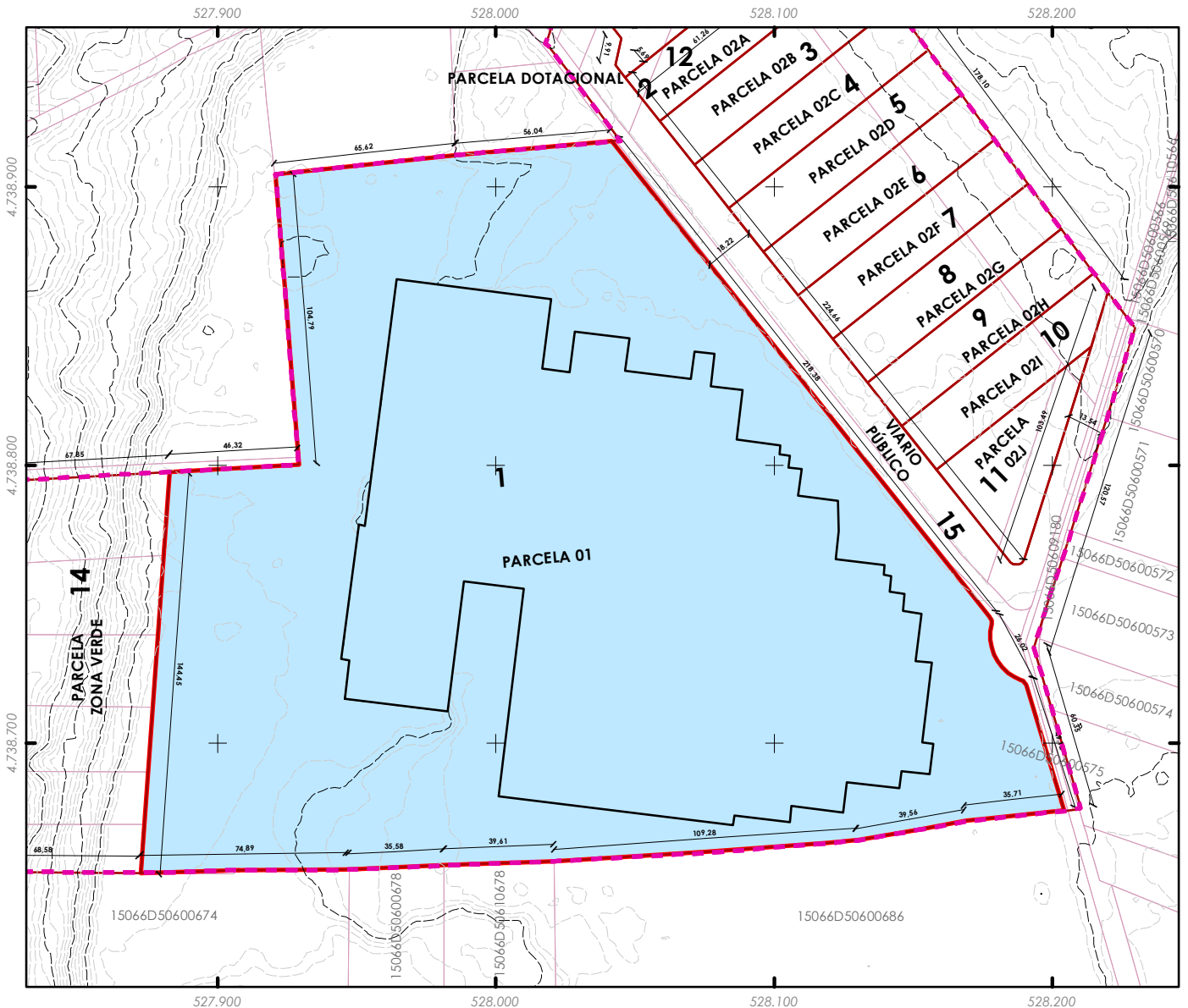


**PROXECTO DE EQUIDISTRIBUCIÓN DO SOLO RÚSTICO APTO  
 PARA URBANIZAR EN "SOBRE DAS GRELAS" (Concello de Rois)**



**PARCELAS RESULTADO**

<b>DENOMINACIÓN DA PARCELA RESULTADO</b>	<b>SUPERFICIE</b>
PARCELA 01	60.161,42 m <sup>2</sup>

**ADXUDICATARIO**

EXL QUINTAGLASS S.L, EXLABESA EXTRUSION PADRON S.L, e FONTEBALLOTA DESARROLLOS SL.

**DESCRIPCIÓN**

Limita ao leste polo viario público, ao sur coas parcelas catastrais 15066D50600674,15066D50600678, 15066D50610678, 15066D50600686, ao oeste coa zona verde e ao norte coas parcelas 15075A51300688, 15075A51300688 e 15075A51302688.

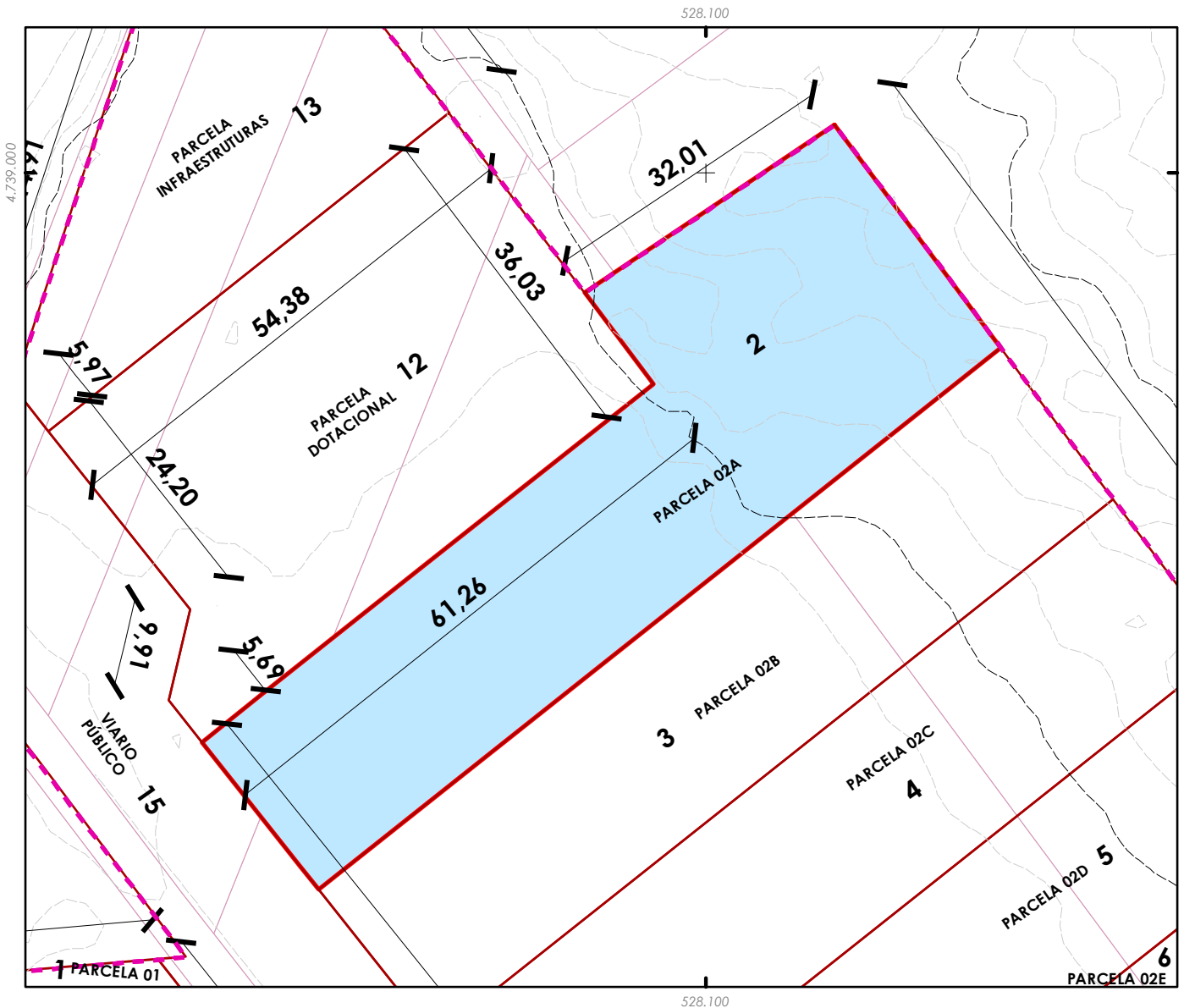
**INSCRIPCIÓN REXISTRAL**

Proxecto de equidistribución

**USOS SEGUNDO O PLANEAMENTO**

INDUSTRIAL

**PROXECTO DE EQUIDISTRIBUCIÓN DO SOLO RÚSTICO APTO  
 PARA URBANIZAR EN "SOBRE DAS GRELAS" (Concello de Rois)**



**PARCELAS RESULTADO**

<b>DENOMINACIÓN DA PARCELA RESULTADO</b>	<b>SUPERFICIE</b>
PARCELA 02A	2.205,18 m <sup>2</sup>

**ADXUDICATARIO**  
 MONTEFRAGUA SL

**DESCRIPCIÓN**

Limita ao noroeste coa parcela dotacional e coa parcela 15075A51300664, ao nordeste coa parcela 15075A51300664, ao suroeste con camiño público e surleste coa parcela 2B

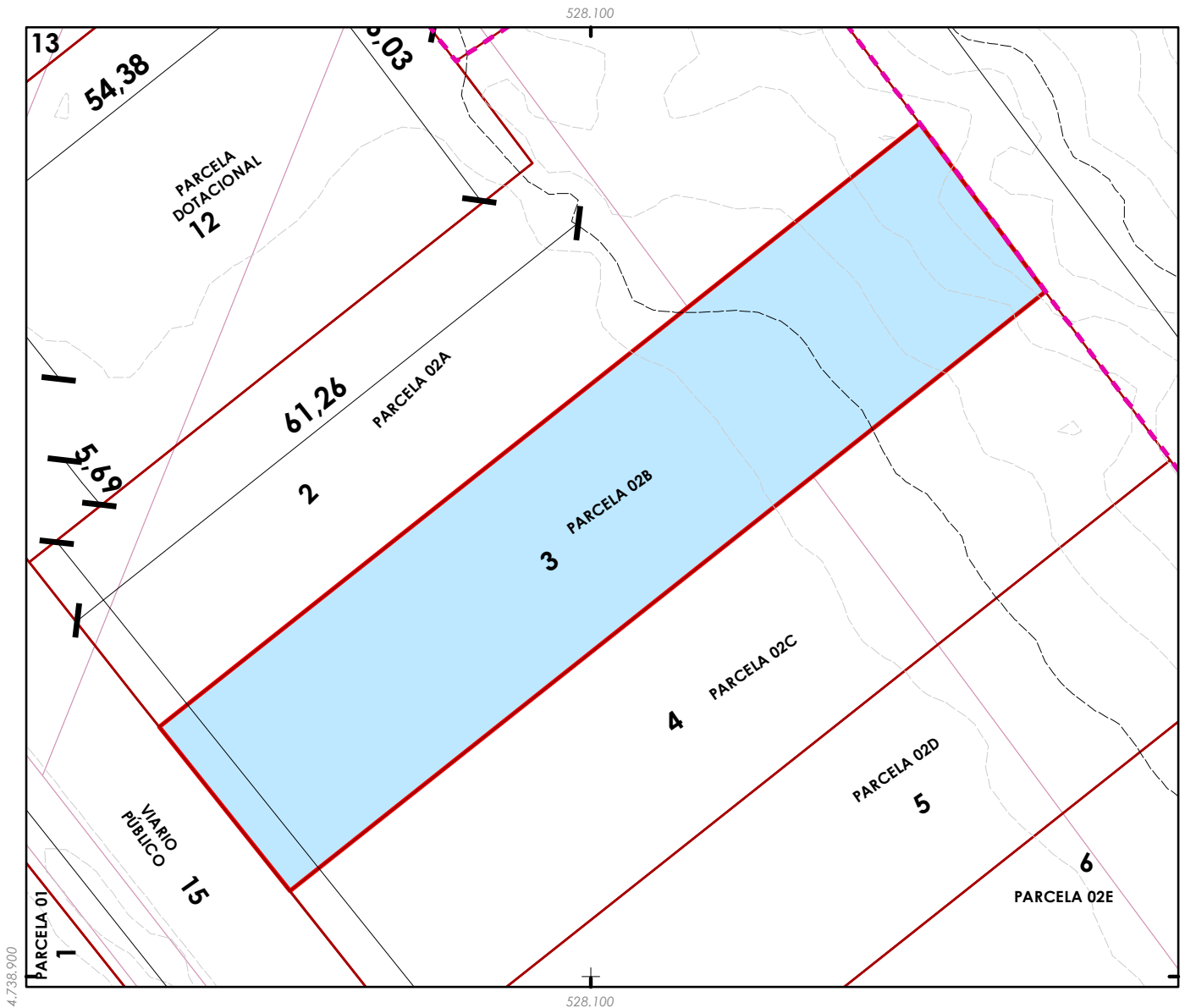
**INSCRIPCIÓN REXISTRAL**

Proxecto de equidistribución

**USOS SEGUNDO O PLANEAMENTO**

INDUSTRIAL

**PROXECTO DE EQUIDISTRIBUCIÓN DO SOLO RÚSTICO APTO  
 PARA URBANIZAR EN "SOBRE DAS GRELAS" (Concello de Rois)**



**PARCELAS RESULTADO**

<b>DENOMINACIÓN DA PARCELA RESULTADO</b>	<b>SUPERFICIE</b>
PARCELA 02B	1.845,08 m <sup>2</sup>

**ADXUDICATARIO**  
 MONTEFRAGUA SL

**DESCRIPCIÓN**

Limita ao noroeste coa parcela 2A, ao nordeste coa parcela 15075A51300664, ao suroeste con camiño público e surl este coa parcela 2C

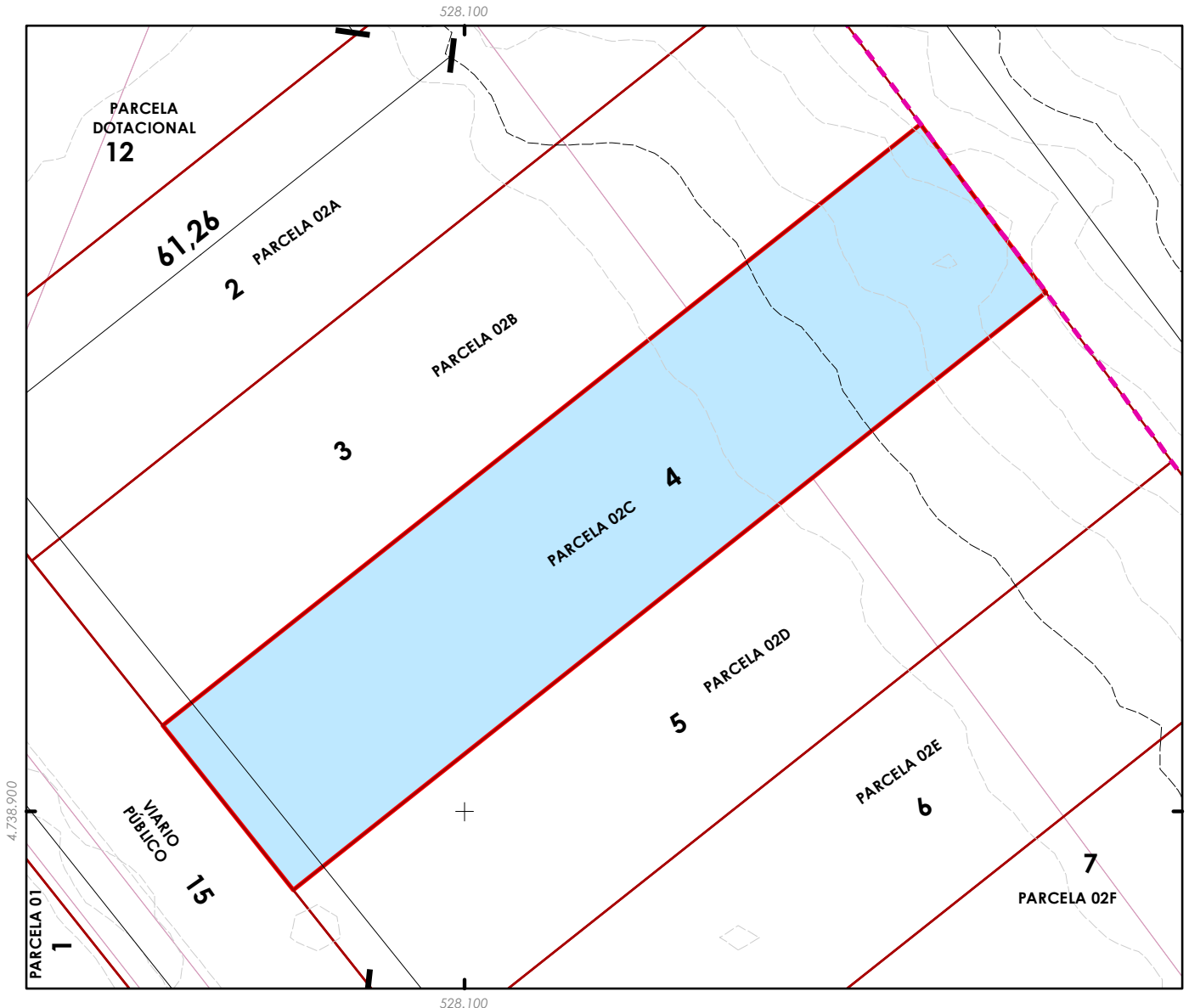
**INSCRICIÓN REXISTRAL**

Proxecto de equidistribución

**USOS SEGUNDO O PLANEAMENTO**

INDUSTRIAL

**PROXECTO DE EQUIDISTRIBUCIÓN DO SOLO RÚSTICO APTO  
 PARA URBANIZAR EN "SOBRE DAS GRELAS" (Concello de Rois)**



**PARCELAS RESULTADO**

<b>DENOMINACIÓN DA PARCELA RESULTADO</b>	<b>SUPERFICIE</b>
PARCELA 02C	1.832,54 m <sup>2</sup>

**ADXUDICATARIO**  
 MONTEFRAGUA SL

**DESCRIPCIÓN**

Limita ao noroeste coa parcela 2B, ao nordeste coa parcela 15075A51300664, ao suroeste con camiño público e surl este coa parcela 2D

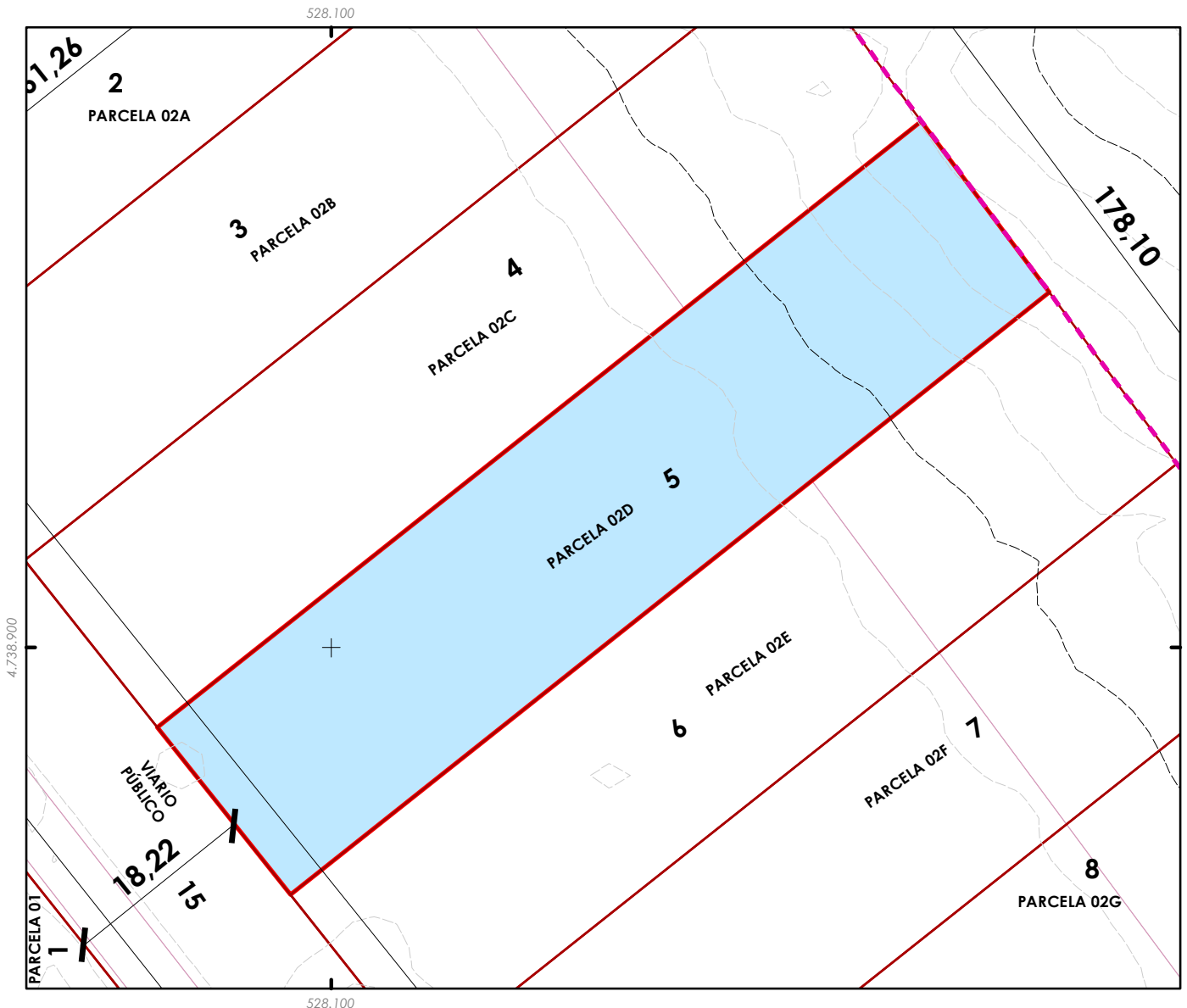
**INSCRICIÓN REXISTRAL**

Proxecto de equidistribución

**USOS SEGUNDO O PLANEAMENTO**

INDUSTRIAL

**PROXECTO DE EQUIDISTRIBUCIÓN DO SOLO RÚSTICO APTO  
 PARA URBANIZAR EN "SOBRE DAS GRELAS" (Concello de Rois)**



**PARCELAS RESULTADO**

**DENOMINACIÓN DA PARCELA RESULTADO**

PARCELA 02D

**SUPERFICIE**

1.819,99 m<sup>2</sup>

**ADXUDICATARIO**

MONTEFRAGUA SL

**DESCRIPCIÓN**

Limita ao noroeste coa parcela 2C, ao nordeste coa parcela 15075A51300664, ao suroeste con camiño público e surl este coa parcela 2E

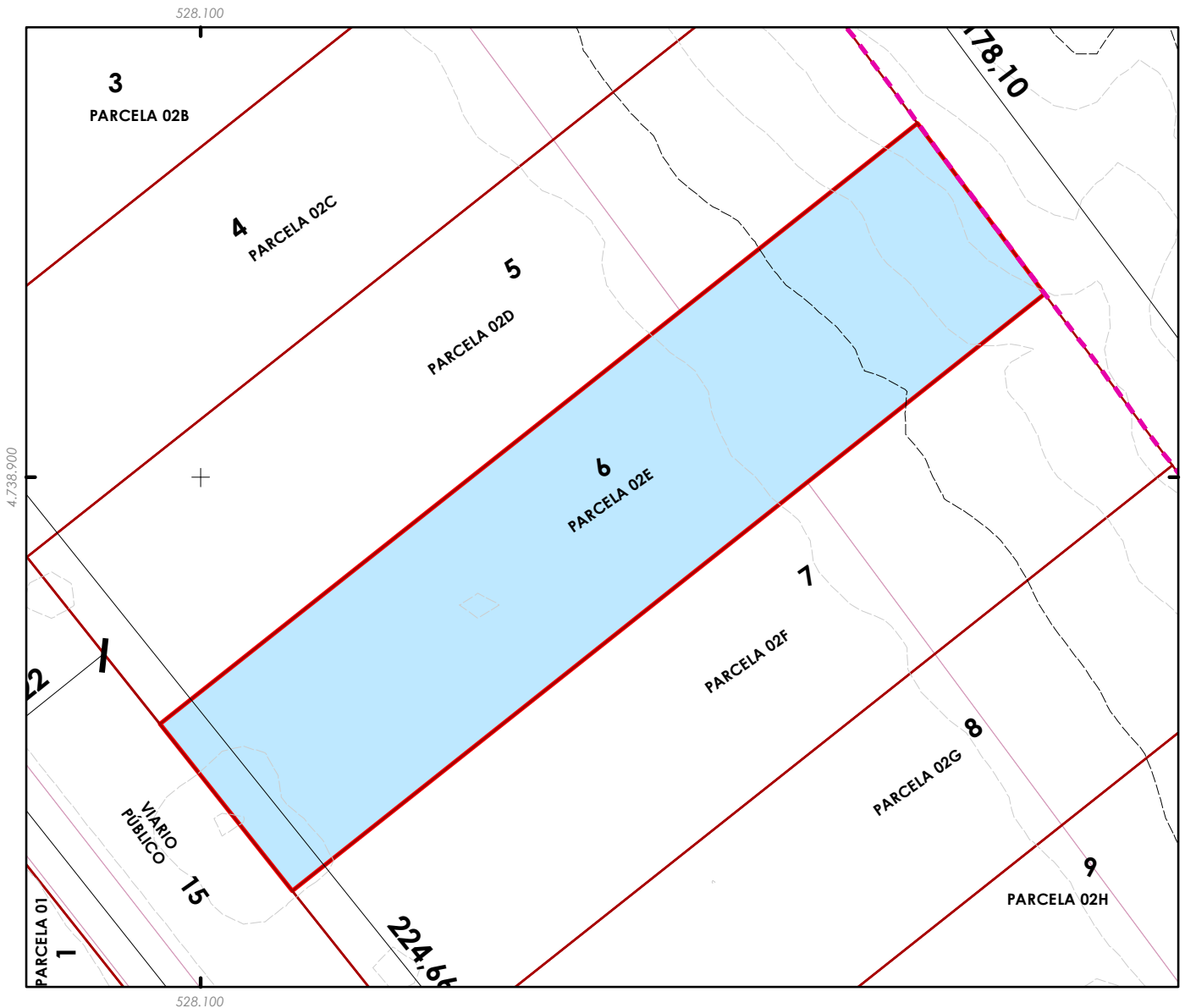
**INSCRICIÓN REXISTRAL**

Proxecto de equidistribución

**USOS SEGUNDO O PLANEAMENTO**

INDUSTRIAL

**PROXECTO DE EQUIDISTRIBUCIÓN DO SOLO RÚSTICO APTO  
 PARA URBANIZAR EN "SOBRE DAS GRELAS" (Concello de Rois)**



**PARCELAS RESULTADO**

**DENOMINACIÓN DA PARCELA RESULTADO**

PARCELA 02E

**SUPERFICIE**

1.807,45 m<sup>2</sup>

**ADXUDICATARIO**

MONTEFRAGUA SL

**DESCRIPCIÓN**

Limita ao noroeste coa parcela 2D, ao nordeste coa parcela 15075A51300664, ao suroeste con camiño público e surl este coa parcela 2F

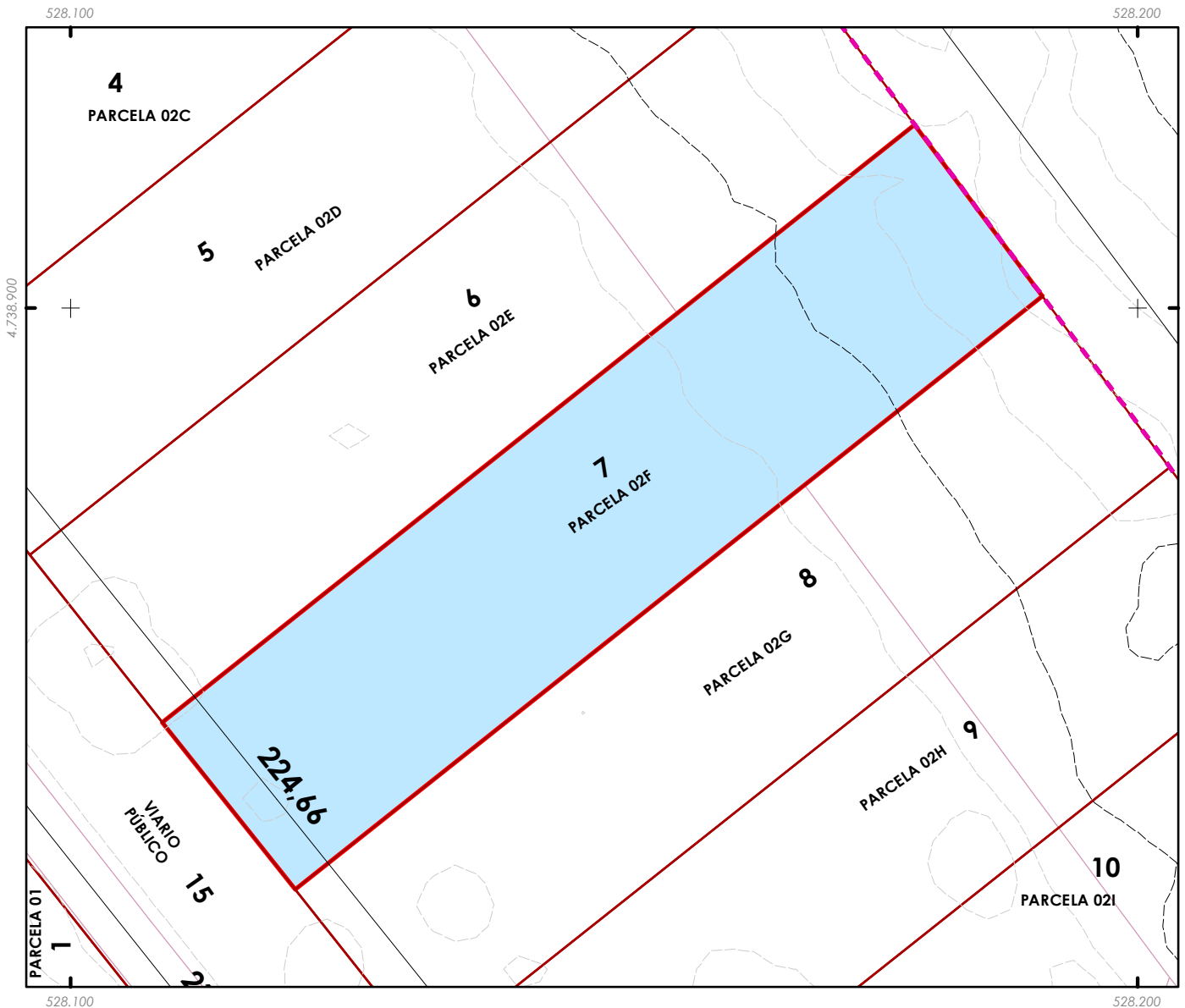
**INSCRIPCIÓN REXISTRAL**

Proxecto de equidistribución

**USOS SEGUNDO O PLANEAMENTO**

INDUSTRIAL

**PROXECTO DE EQUIDISTRIBUCIÓN DO SOLO RÚSTICO APTO  
 PARA URBANIZAR EN "SOBRE DAS GRELAS" (Concello de Rois)**



**PARCELAS RESULTADO**

**DENOMINACIÓN DA PARCELA RESULTADO**

PARCELA 02F

**SUPERFICIE**

1.794,90 m<sup>2</sup>

**ADXUDICATARIO**

MONTEFRAGUA SL

**DESCRIPCIÓN**

Limita ao noroeste coa parcela 2E, ao nordeste coa parcela 15075A51300664, ao suroeste con camiño público e surl este coa parcela 2G

**INSCRICIÓN REXISTRAL**

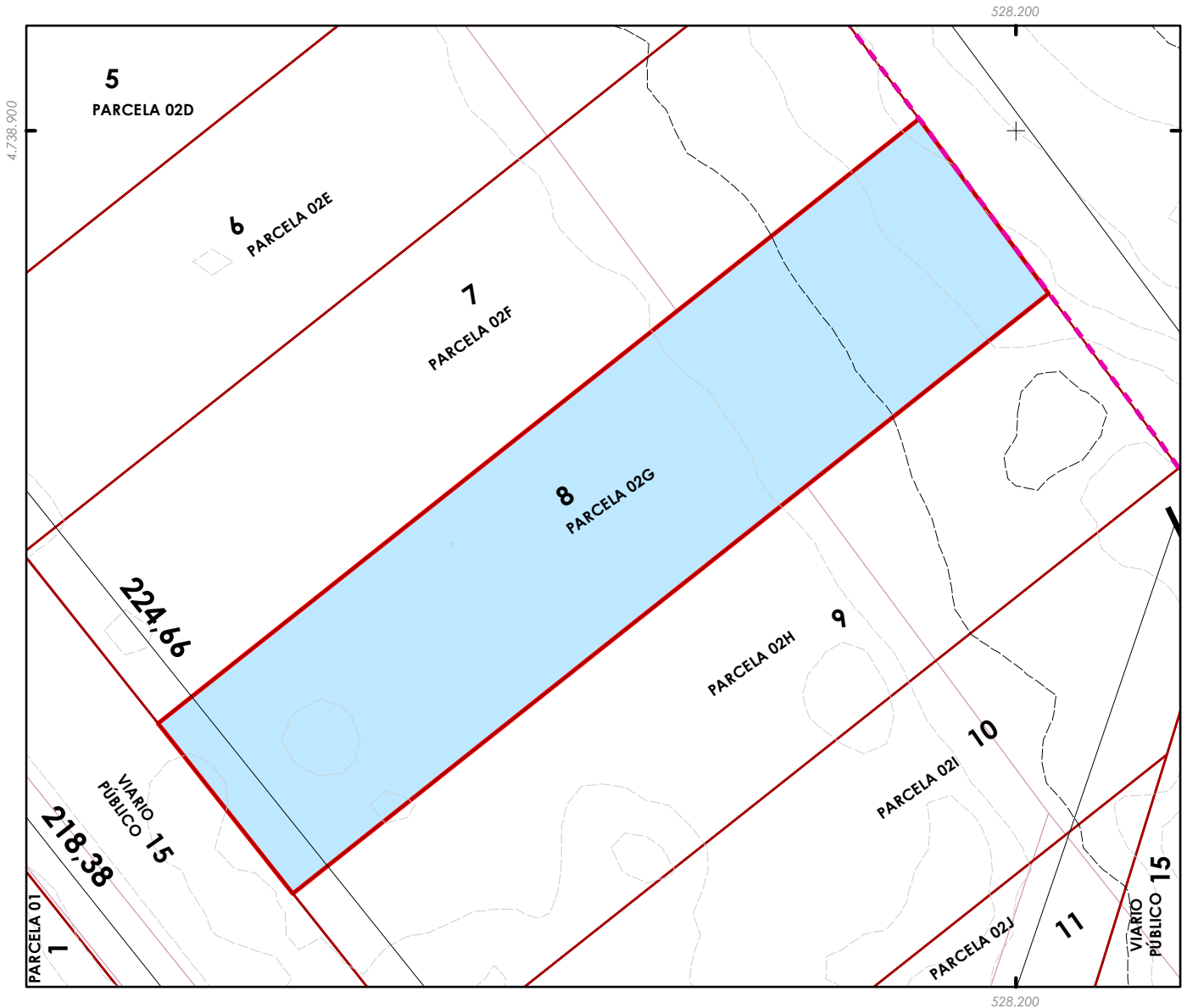
Proxecto de equidistribución

**USOS SEGUNDO O PLANEAMENTO**

INDUSTRIAL



**PROXECTO DE EQUIDISTRIBUCIÓN DO SOLO RÚSTICO APTO  
 PARA URBANIZAR EN "SOBRE DAS GRELAS" (Concello de Rois)**



**PARCELAS RESULTADO**

**DENOMINACIÓN DA PARCELA RESULTADO**

PARCELA 02G

**SUPERFICIE**

1.782,35 m<sup>2</sup>

**ADXUDICATARIO**

MONTEFRAGUA SL

**DESCRIPCIÓN**

Limita ao noroeste coa parcela 2F, ao nordeste coa parcela 15075A51300664, ao suroeste con camiño público e surl este coa parcela 2H

**INSCRIPCIÓN REXISTRAL**

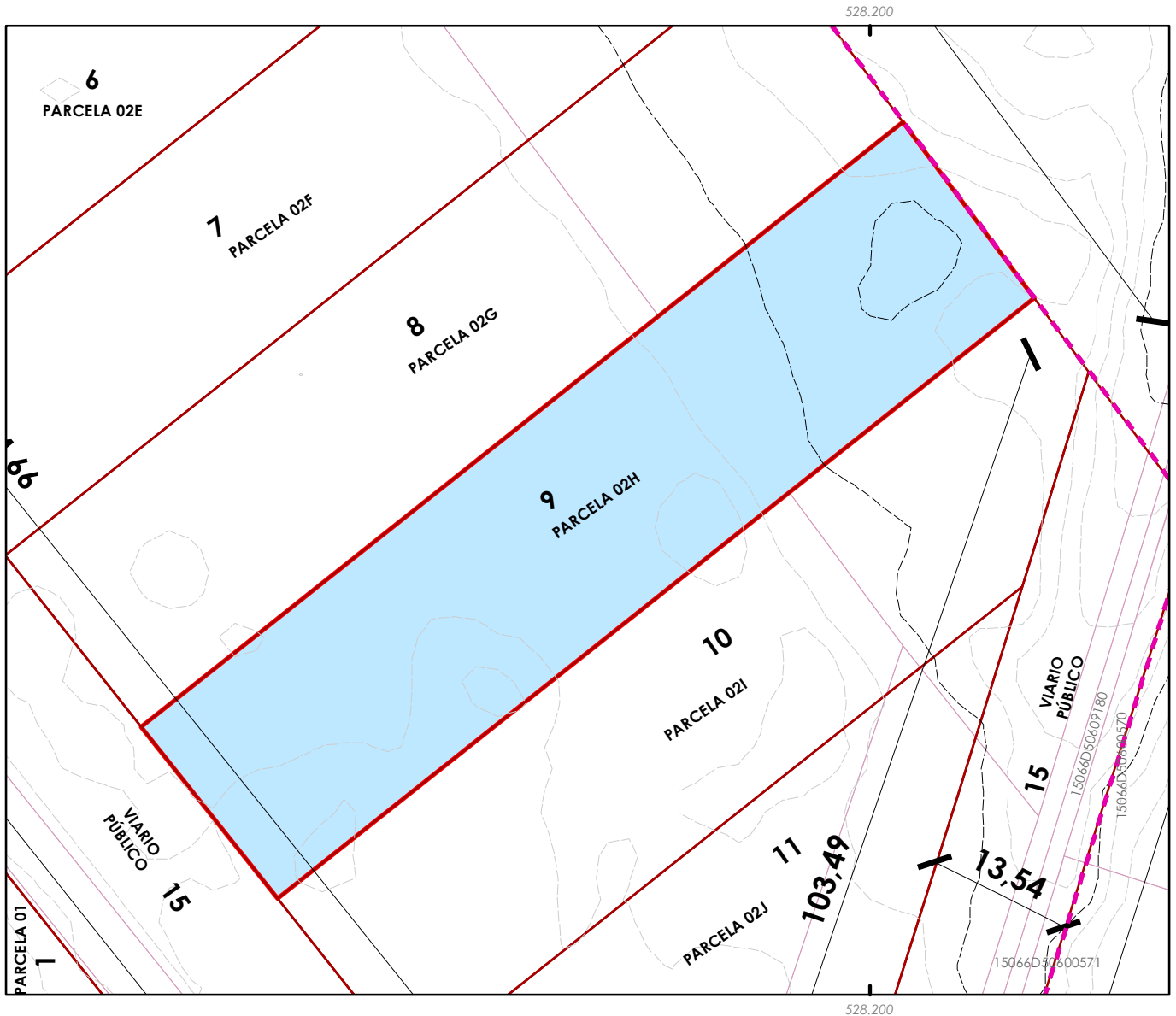
Proxecto de equidistribución

**USOS SEGUNDO O PLANEAMENTO**

INDUSTRIAL



**PROXECTO DE EQUIDISTRIBUCIÓN DO SOLO RÚSTICO APTO  
 PARA URBANIZAR EN "SOBRE DAS GRELAS" (Concello de Rois)**



**PARCELAS RESULTADO**

**DENOMINACIÓN DA PARCELA RESULTADO**

PARCELA 02H

**SUPERFICIE**

1.769,81 m<sup>2</sup>

**ADXUDICATARIO**

MONTEFRAGUA SL

**DESCRIPCIÓN**

Limita ao noroeste coa parcela 2G, ao nordeste coa parcela 15075A51300664, ao suroeste con camiño público e surl este coa parcela 2I

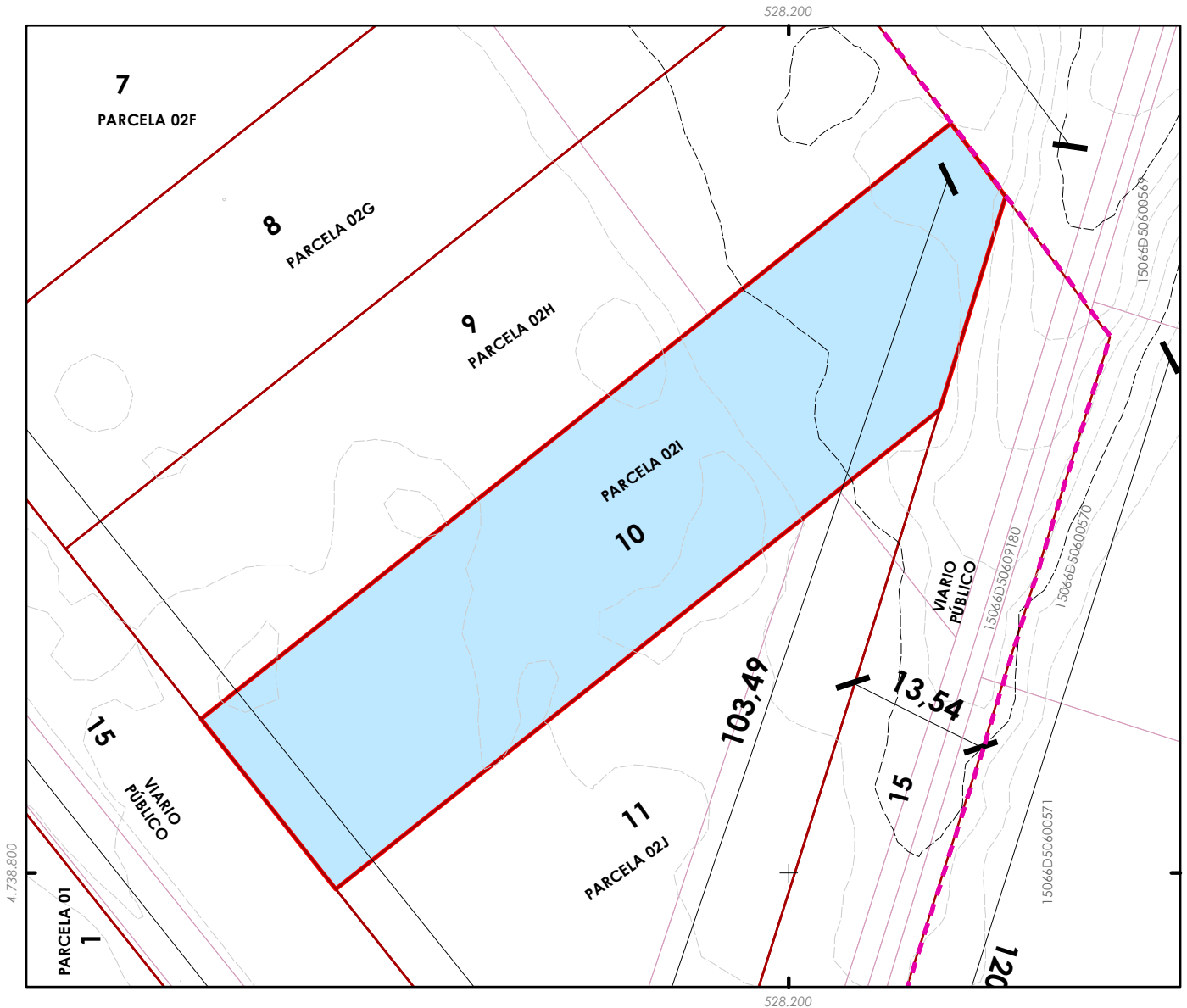
**INSCRICIÓN REXISTRAL**

Proxecto de equidistribución

**USOS SEGUNDO O PLANEAMENTO**

INDUSTRIAL

**PROXECTO DE EQUIDISTRIBUCIÓN DO SOLO RÚSTICO APTO  
 PARA URBANIZAR EN "SOBRE DAS GRELAS" (Concello de Rois)**



**PARCELAS RESULTADO**

**DENOMINACIÓN DA PARCELA RESULTADO**

PARCELA 02I

**SUPERFICIE**

1.661,13 m<sup>2</sup>

**ADXUDICATARIO**

MONTEFRAGUA SL

**DESCRIPCIÓN**

Limita ao noroeste coa parcela 2H, ao nordeste coa parcela 15075A51300664 e con camiño público, ao suroeste con camiño público e surl este coa parcela 2J

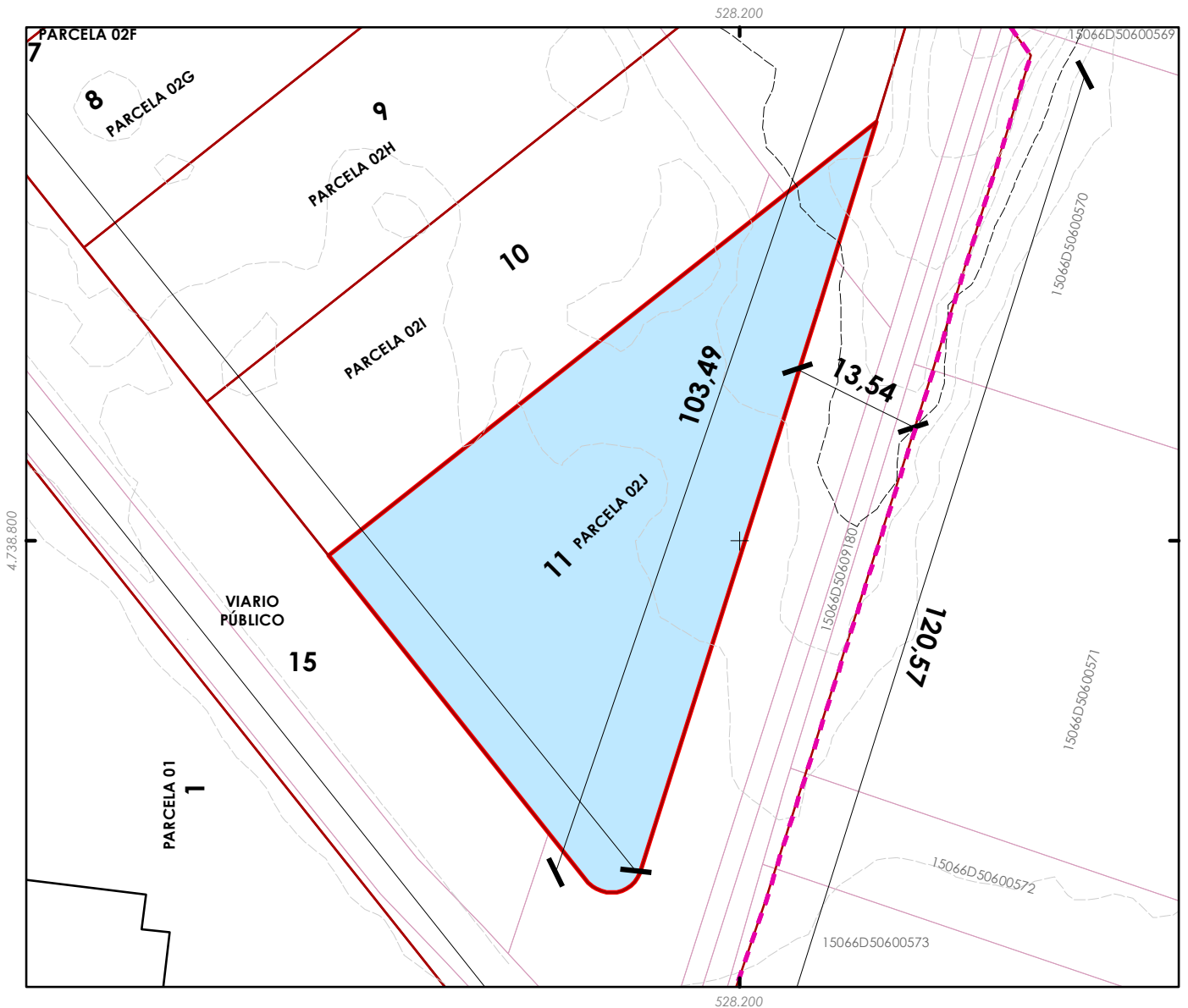
**INSCRICIÓN REXISTRAL**

Proxecto de equidistribución

**USOS SEGUNDO O PLANEAMENTO**

INDUSTRIAL

**PROXECTO DE EQUIDISTRIBUCIÓN DO SOLO RÚSTICO APTO  
 PARA URBANIZAR EN "SOBRE DAS GRELAS" (Concello de Rois)**



**PARCELAS RESULTADO**

DENOMINACIÓN DA PARCELA RESULTADO	SUPERFICIE
PARCELA 02J	1.700,53 m <sup>2</sup>

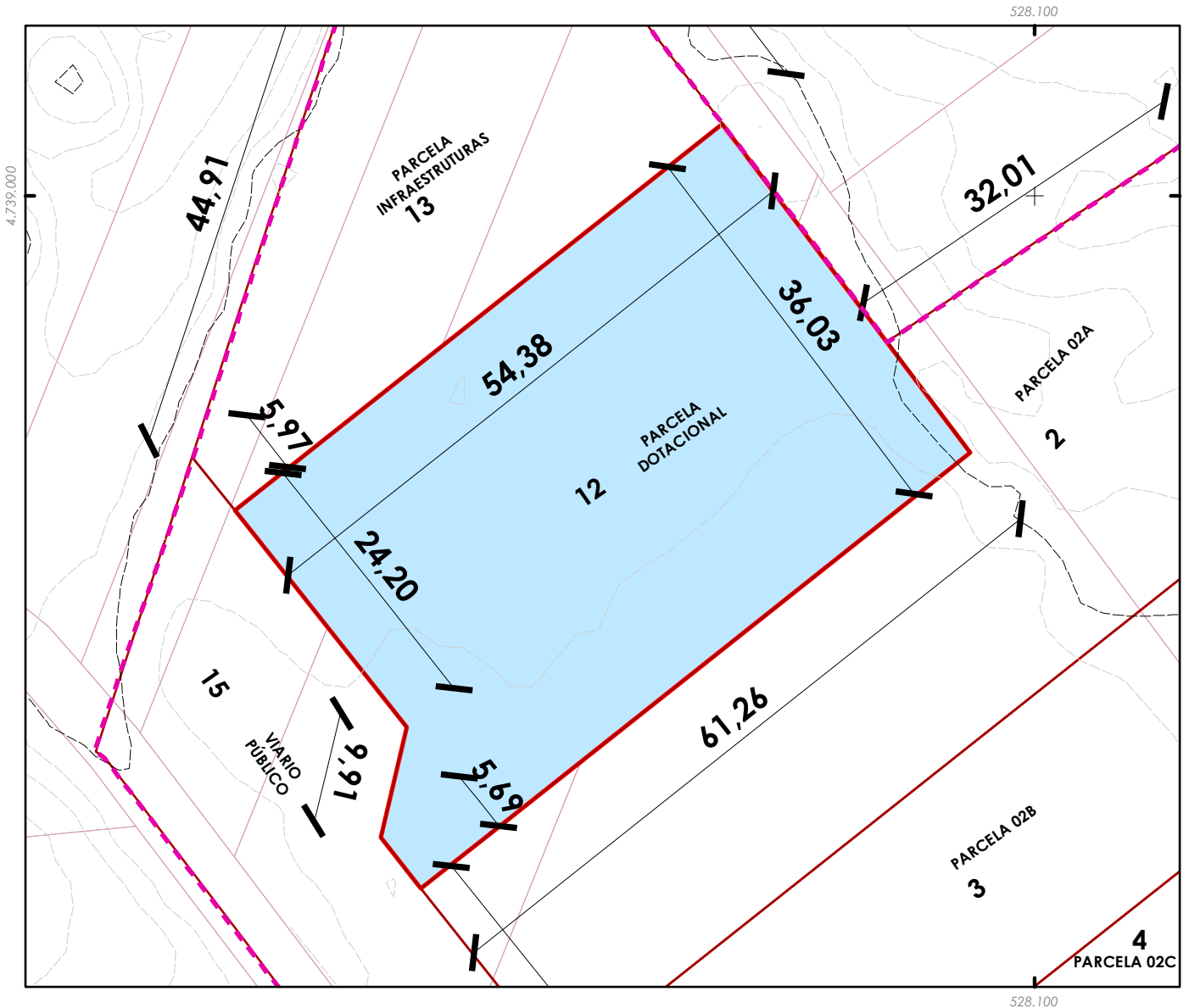
**ADXUDICATARIO**  
 MONTEFRAGUA SL

**DESCRIPCIÓN**  
 Limita ao norte coa parcela 2I, ao este con camiño público, ao suroeste con camiño público.

**INSCRIPCIÓN REXISTRAL**  
 Proxecto de equidistribución

**USOS SEGUNDO O PLANEAMENTO**  
 INDUSTRIAL

**PROXECTO DE EQUIDISTRIBUCIÓN DO SOLO RÚSTICO APTO  
 PARA URBANIZAR EN "SOBRE DAS GRELAS" (Concello de Rois)**



**PARCELAS RESULTADO**

**DENOMINACIÓN DA PARCELA RESULTADO**

PARCELA DOTACIONAL

**SUPERFICIE**

2.009,90 m<sup>2</sup>

**ADXUDICATARIO**

Concello de Rois

**DESCRIPCIÓN**

Limita ao leste coa parcela 15075A51300664 e a parcela 0, ao sur coa parcela 02, ao oeste co viario público e ao norte coa parcela de infraestruturas

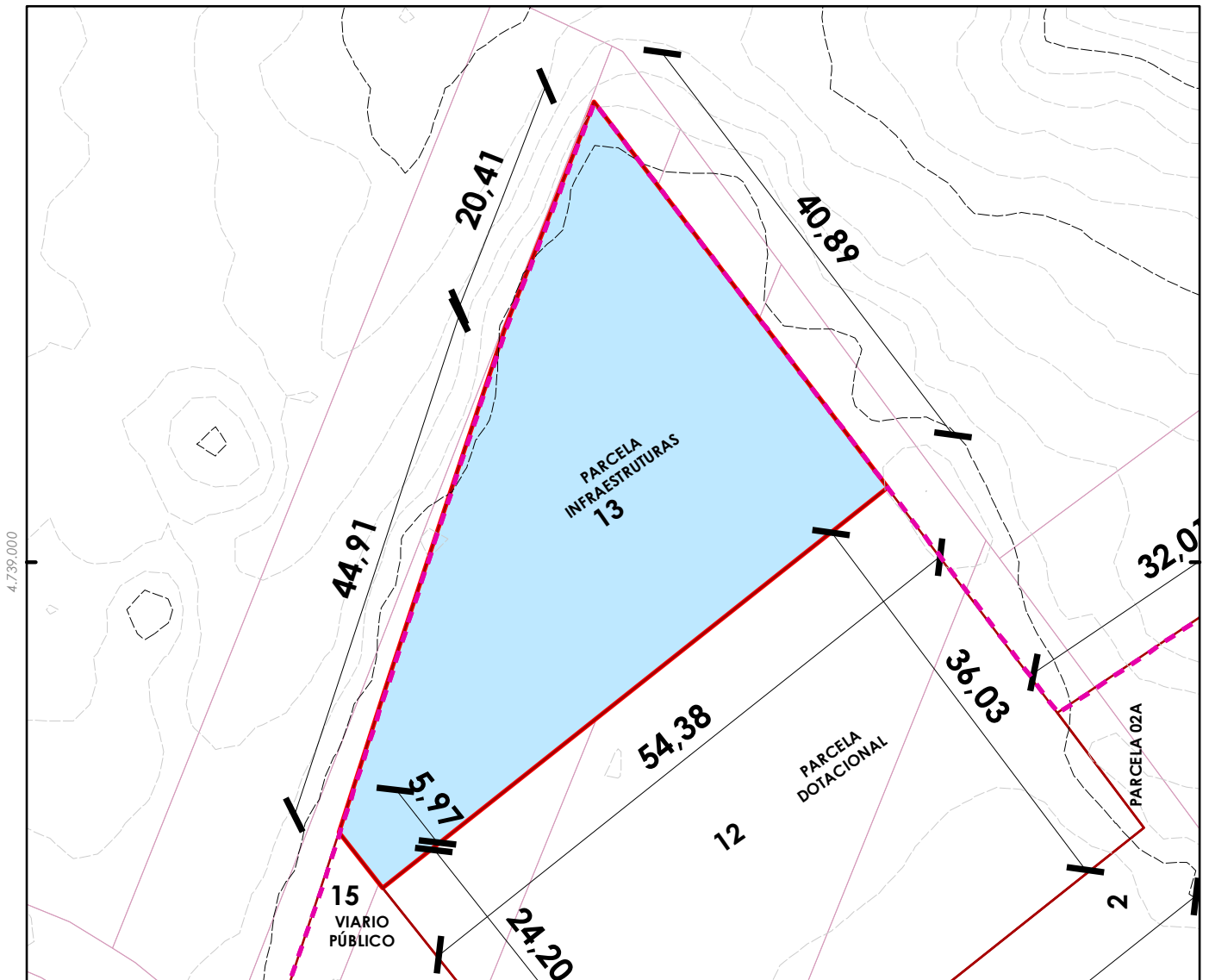
**INSCRIPCIÓN REXISTRAL**

Proxecto de equidistribución

**USOS SEGUNDO O PLANEAMENTO**

DOTACIONAL

**PROXECTO DE EQUIDISTRIBUCIÓN DO SOLO RÚSTICO APTO  
 PARA URBANIZAR EN "SOBRE DAS GRELAS" (Concello de Rois)**



**PARCELAS RESULTADO**

**DENOMINACIÓN DA PARCELA RESULTADO**

PARCELA INFRAESTRUTURAS

**SUPERFICIE**

1.303,54 m<sup>2</sup>

**ADXUDICATARIO**

Concello de Rois

**DESCRIPCIÓN**

Limita ao leste coa parcela catastral 15075A51300656, ao sur coa parcela dotacional e o viario público e ao norte coa parcela catastral 15075A51300658

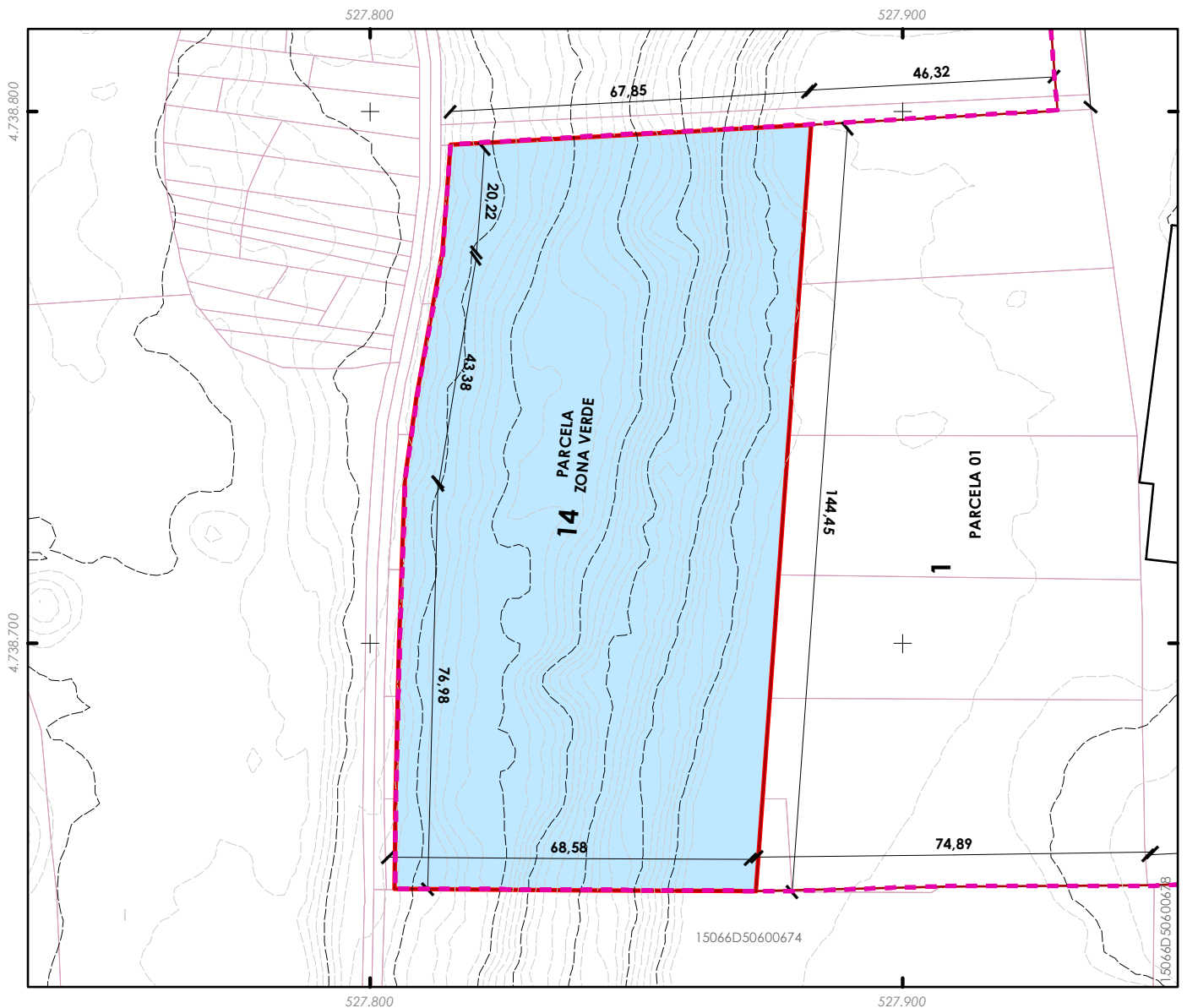
**INSCRICIÓN REXISTRAL**

Proxecto de equidistribución

**USOS SEGUNDO O PLANEAMENTO**

INFRAESTRUTURAS

**PROXECTO DE EQUIDISTRIBUCIÓN DO SOLO RÚSTICO APTO  
 PARA URBANIZAR EN "SOBRE DAS GRELAS" (Concello de Rois)**



**PARCELAS RESULTADO**

**DENOMINACIÓN DA PARCELA RESULTADO**

PARCELA ZONA VERDE

**SUPERFICIE**

9.863,30 m<sup>2</sup>

**ADXUDICATARIO**

Concello de Rois

**DESCRIPCIÓN**

Limita ao leste coa parcela 01 ao sur coa parcela catastral 15066D50600674 ao oeste con camiño público e ao norte coa parcela catastral 15075A51300669

**INSCRICIÓN REXISTRAL**

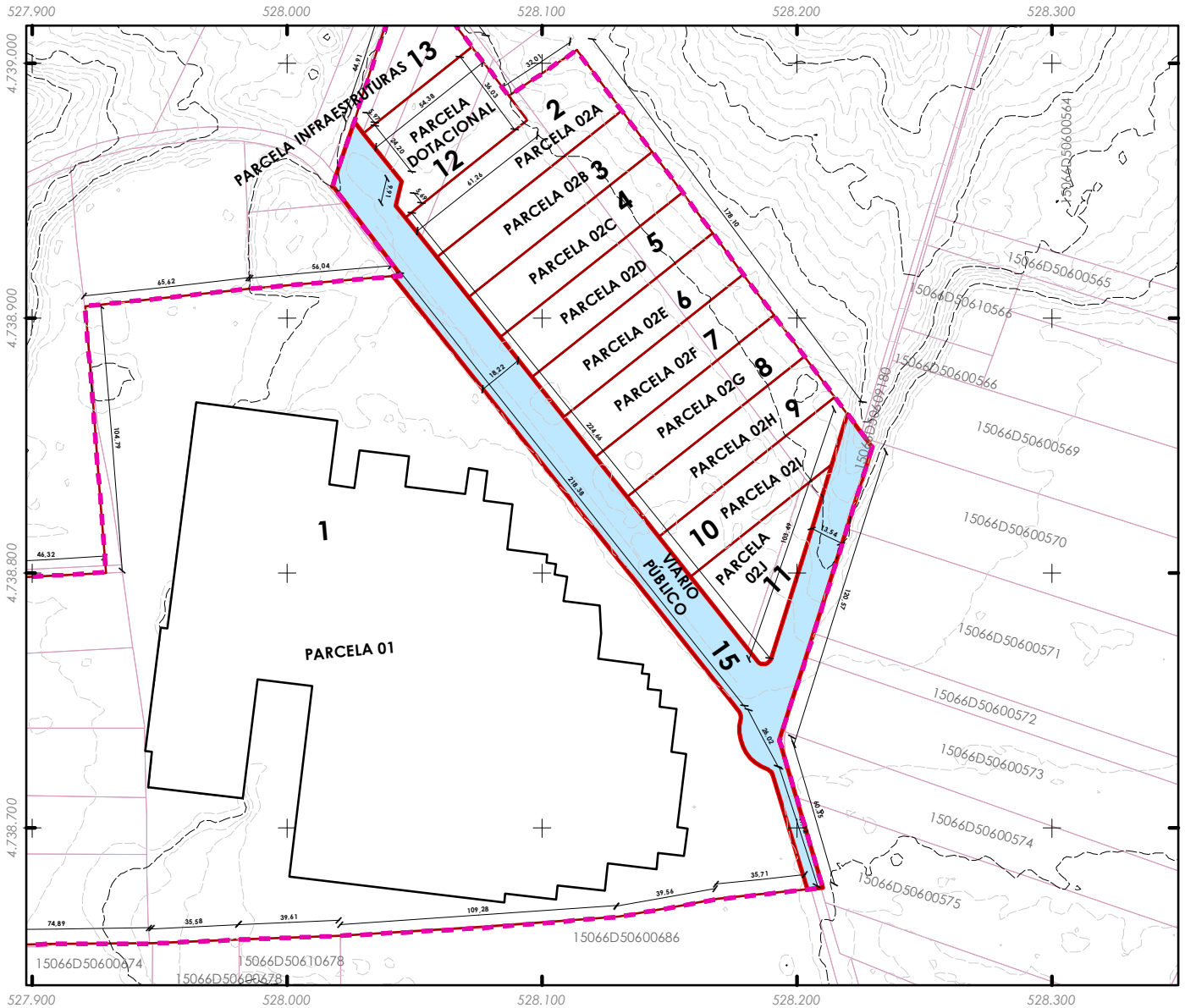
Proxecto de equidistribución

**USOS SEGUNDO O PLANEAMENTO**

ZONA VERDE



**PROXECTO DE EQUIDISTRIBUCIÓN DO SOLO RÚSTICO APTO  
 PARA URBANIZAR EN "SOBRE DAS GRELAS" (Concello de Rois)**



**PARCELAS RESULTADO**

**DENOMINACIÓN DA PARCELA RESULTADO**

VIARIO PÚBLICO

**SUPERFICIE**

7.070,88 m<sup>2</sup>

**ADXUDICATARIO**

Concello de Rois

**DESCRIPCIÓN**

-

**INSCRICIÓN REXISTRAL**

Proxecto de equidistribución

**USOS SEGUNDO O PLANEAMENTO**

VIARIO